

Cilindros Leves Série 1100

Características Técnicas

Tipo	Dupla Ação, Simple Ação retorno mola
Diâmetros	1/2", 1, 1 1/2" e 2"
Pressão de Trabalho	até 10 bar
Temperatura Ambiente	-10°C a +80°C (Buna-N) -10°C a +150°C (Viton)
Fluido	Ar comprimido filtrado e lubrificado

Materiais

Haste	Aço SAE 1045 cromado ou Aço Inoxidável AISI 304
Cabeçotes	Alumínio
Camisa	Alumínio
Êmbolo	Alumínio
Vedações	Buna-N ou Viton



Versões Disponíveis

Dupla Ação
 Simples Ação Retorno Mola
 Dupla Ação Haste Passante
 Dupla Ação com curso regulável

Tipo de Montagens

Frontal
 Basculante Fêmea
 Basculante Macho

Forças Teóricas (N)

Diâmetro do cilindro (pol.)	Diâmetro da haste (mm)	Área efetiva (mm ²)		Área teórica a 6 bar (N)	
		Avanço	Retorno	Avanço	Retorno
1/2"	6,35	136,68	95,01	76,01	57,00
1"	10	506,71	457,22	304,22	274,33
1.1/2"	16	1140,09	942,16	684,6	565,30
2"	10	2026,83	1828,90	1216,10	1097,34
	16	2026,83	1520,12	1216,10	912,07

GABARITO DE CODIFICAÇÃO
 Cilindros Leves - Série 1100



Ø DO CILINDRO (mm)	
0	1/2"
1	1"
2	1.1/2"
3	2"

VERSÕES	
4	Simple ação RTM
5	Dupla ação
6	Dupla ação haste passante
7	Dupla ação curso regulável

MONTAGEM	
10	Frontal
11	Basculante Fêmea
12	Basculante Macho

SANFONA PROTEÇÃO	
1	Sem sanfona

	Ø DO CILINDRO	Ø	MATERIAL	ROSCA
A	1/2"	6.35	SAE 1045	1/4"x28 UNF
B	1/2"	6.35	SAE 1045	M6x1
C	1/2"	6.35	SAE 1045	Ponta lisa
D	1" - 1.1/2" - 2"	10	SAE 1045	3/8"x24 UNF
E	1" - 1.1/2" - 2"	10	SAE 1045	M10x1.5
F	1" - 1.1/2" - 2"	10	SAE 1045	M10x1.25
G	1" - 1.1/2" - 2"	10	SAE 1045	Ponta lisa
H	1.1/2" - 2"	16	SAE 1045	7/16" UNF
I	1.1/2" - 2"	16	SAE 1045	Ponta lisa
J	1/2"	6.35	INOX	1/4"x28 UNF
K	1/2"	6.35	INOX	M6x1
L	1/2"	6.35	INOX	Ponta lisa
M	1" - 1.1/2" - 2"	10	INOX	3/8"x24 UNF
N	1" - 1.1/2" - 2"	10	INOX	M10x1.5
O	1" - 1.1/2" - 2"	10	INOX	M10x1.25
P	1" - 1.1/2" - 2"	10	INOX	Ponta lisa
Q	1.1/2" - 2"	16	INOX	7/16" UNF
R	1.1/2" - 2"	16	INOX	Ponta lisa
S	1" - 1.1/2" - 2"	10	1045	5/16"x24UNF
T	1" - 1.1/2" - 2"	10	INOX	5/16"x24UNF

Curso em mm
(ver notas)

VEDAÇÃO	
3	Buna N
4	Buna N com magnético
5	Viton
6	Viton com magnético

Exemplo:

Cilindro Leve Ø1", Dupla Ação, Haste 1045 Ø10 com Rosca Externa M10x1.5, vedação Buna, montagem Basculante Macho, curso 100mm. Referência: 1115E3112-0100

OBS:

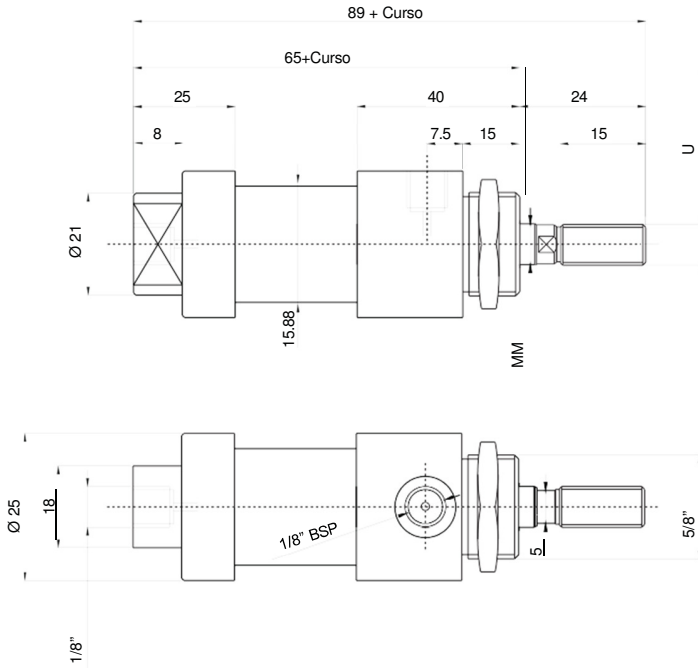
- 1) Para Cilindros versão retorno mola curso até 50mm.
- 2) Apesar de ser possível montar qualquer combinação numérica, na prática alguns casos são inviáveis.
- 3) Curso mínimo controlado por sensores magnéticos 40mm, instalados em posições diferentes com abraçadeiras. (sob. consulta)

* A opção e haste inox é AISI 304

* A opção de haste SAE 1045 é cromada.

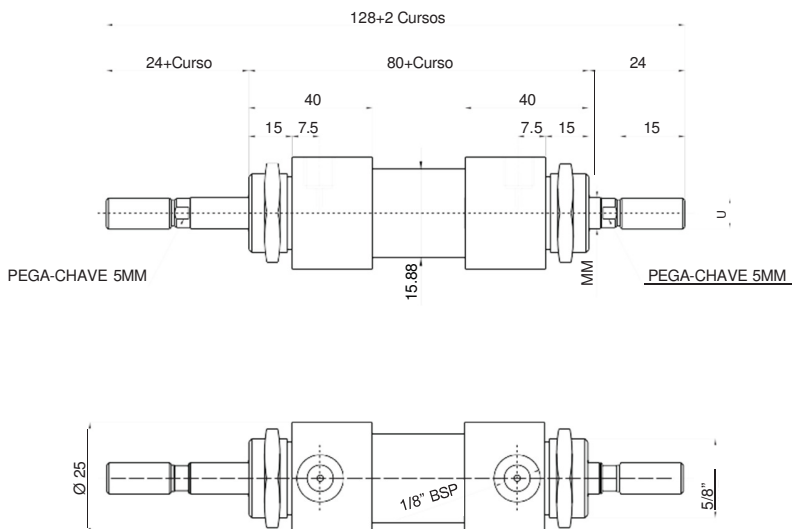
Dimensões

Cilindro Ø 1/2" - Dupla Ação Fixação por Pescoço



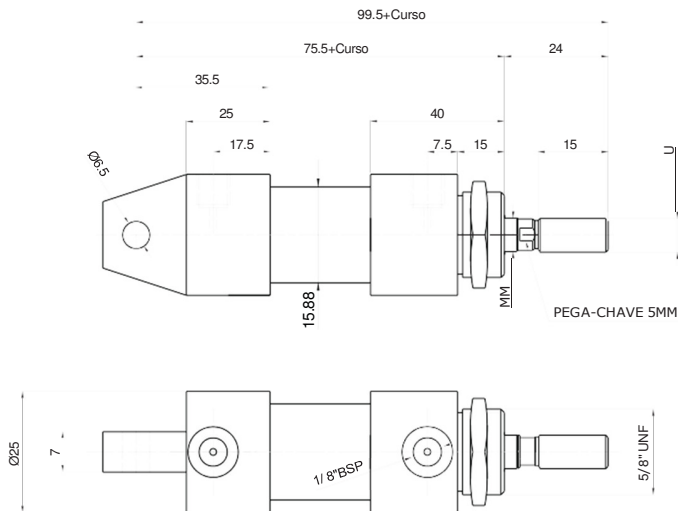
Ø HASTE (MM)	1/4"
ROSCA HASTE (U)	1/4" UNF
	M6
	PONTA LISA

Cilindro Ø 1/2" - Haste Passante



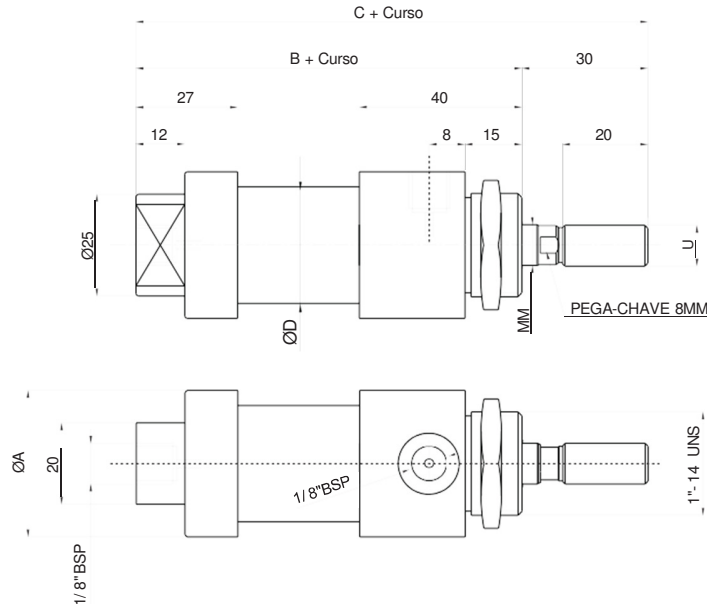
Ø HASTE (MM)	1/4"
ROSCA HASTE (U)	1/4" UNF
	M6
	PONTA LISA

Cilindro Ø 1/2" - Dupla Ação Basculante Macho



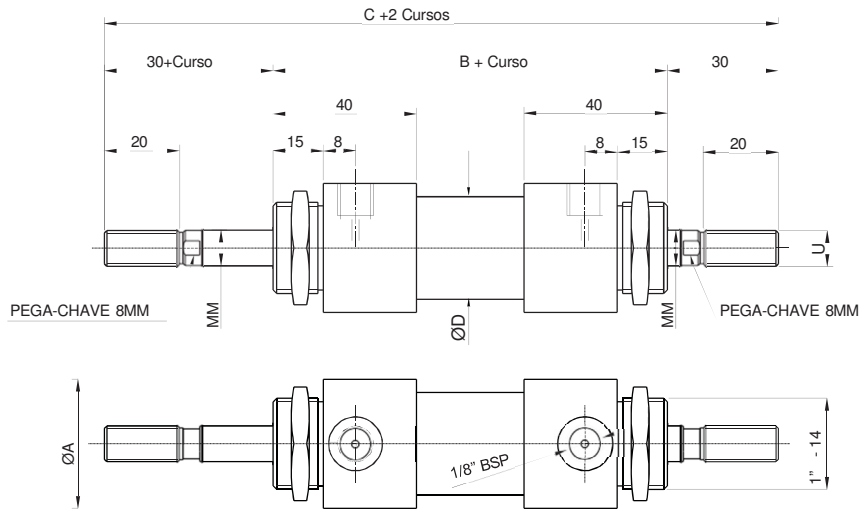
Ø HASTE (MM)	1/4"
ROSCA HASTE (U)	1/4" UNF
	M6
	PONTA LISA

Cilindro Ø 1", 1.1/2" e 2" - Dupla Ação Fixação por Pescoço



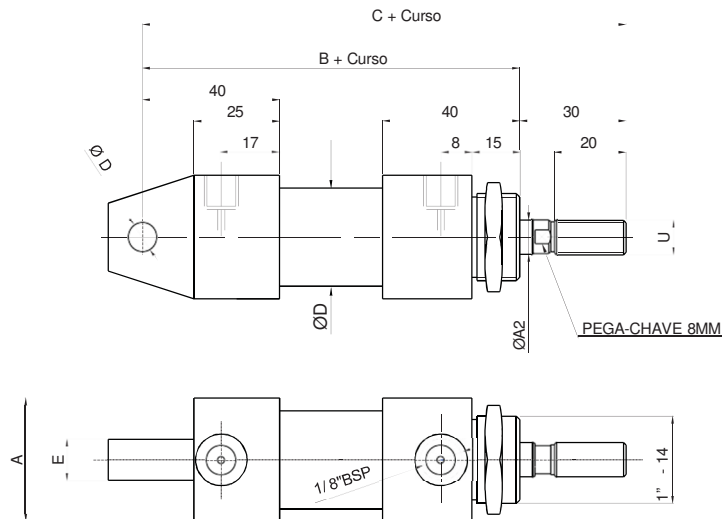
Ø do Cilindro	Ø A	Ø haste	B	C	ØD	U		
1	36	10	67	97	29,1	Ponta Lisa	3/8" 24 UNF	M10x1.5
1.1/2"	50.8	10	72	102	44,46	Ponta Lisa	3/8" 24 UNF	M10x1.5
2"	61	10	72	102	53,98	Ponta Lisa	3/8" 24 UNF	M10x1.5
2"	61	16	72	102	53,98	Ponta Lisa	7/16" UNF	-

Cilindro Ø 1", 1.1/2" e 2" - Haste Passante Dupla Ação



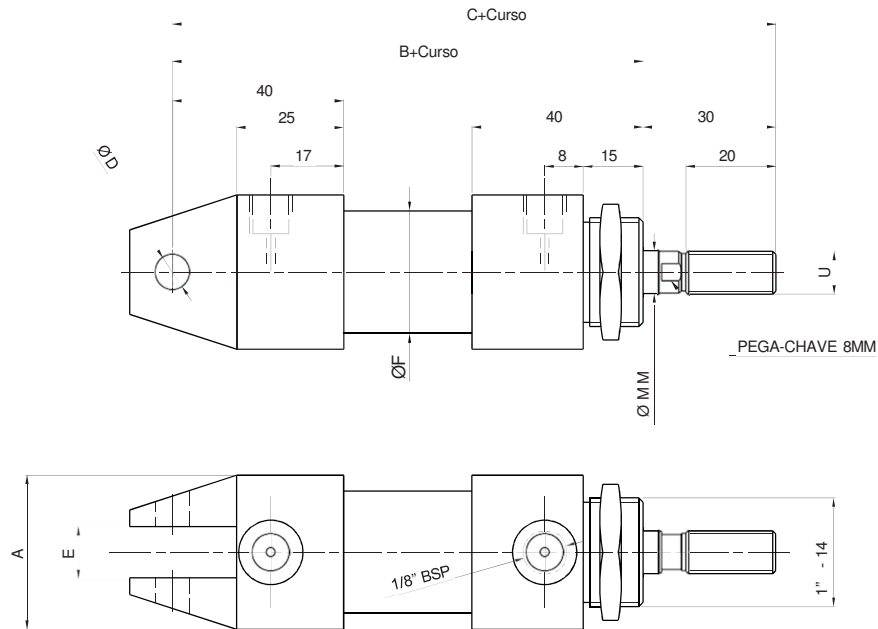
Ø do Cilindro	Ø A	Ø haste	B	C	ØD	U		
1	36	10	80	140	29,1	Ponta Lisa	3/8" 24 UNF	M10x1.5
1.1/2"	50.8	10	85	145	44,46	Ponta Lisa	3/8" 24 UNF	M10x1.5
2"	61	10	85	145	53,98	Ponta Lisa	3/8" 24 UNF	M10x1.5
2"	61	16	72	102	53,98	Ponta Lisa	7/16" UNF	-

Cilindro Ø 1", 1.1/2" e 2" - Basculante Macho Dupla Ação



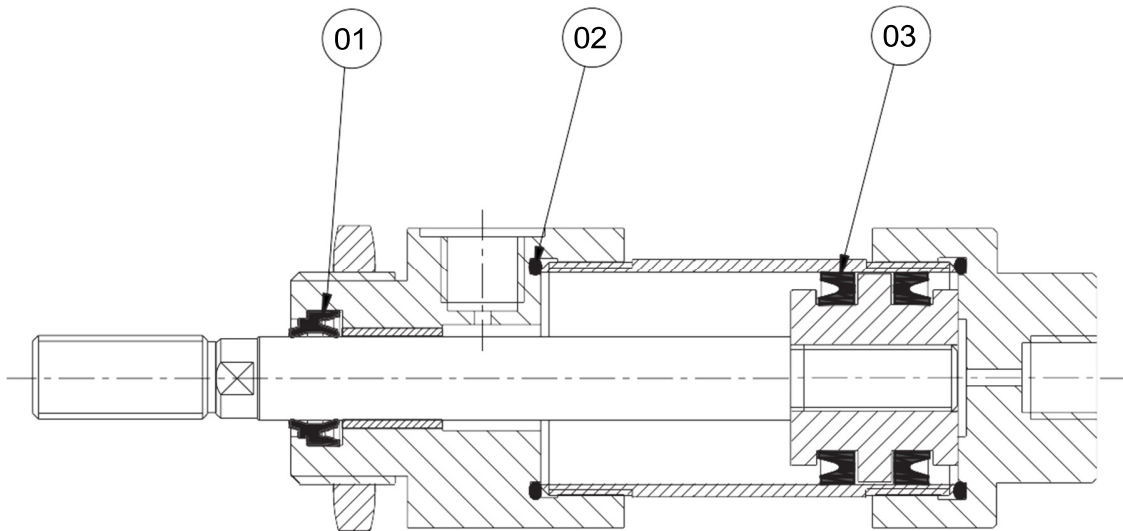
Ø do Cilindro	Ø A	Ø haste	B	C	ØD	U			Ø A6	Ø A7	Ø D	E
1	36	10	80	110	29,1	Ponta Lisa	3/8" 24 UNF	M10x1.50	8	12	8	12
1.1/2"	50.8	10	85	115	44,46	Ponta Lisa	3/8" 24 UNF	M10x1.50	10	15	10	15
2"	61	10	85	115	53,98	Ponta Lisa	3/8" 24 UNF	M10x1.50	10	15	10	15

Cilindro Ø 1", 1.1/2" e 2" - Basculante Fêmea Dupla Ação



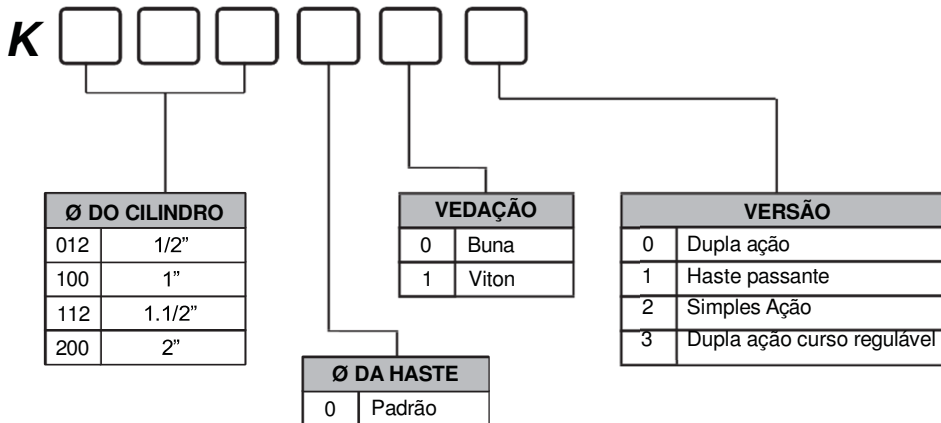
Ø CILINDRO	ØHASTE (MM)	U			Ø A	B	C	D	E	ØF
		Ponta Lisa	3/8" 24 UNF	M10x1.50						
1	10	Ponta Lisa	3/8" 24 UNF	M10x1.50	36	80	110	8	12,7	29,1
1.1/2"	10	Ponta Lisa	3/8" 24 UNF	M10x1.50	50.8	85	115	10	16	44,46
2"	10	Ponta Lisa	3/8" 24 UNF	M10x1.50	61	85	115	10	16	53,98

Kit de Reparos



ÍTEM	DESCRIÇÃO
01	Guarnição da Haste
02	"U" Cup do Êmbolo
03	Guarnição O'ring

* a quantidade de cada item vai depender do tipo de montagem de cada cilindro.



**

ANEL MAGNÉTICO	
Ø CILINDRO	REFERÊNCIA
1/2"	012-005
1"	025-005
1.1/2"	040-005
2"	050-005

** O anel magnético não faz parte do Kit de Reparos.